

Projet BIMM

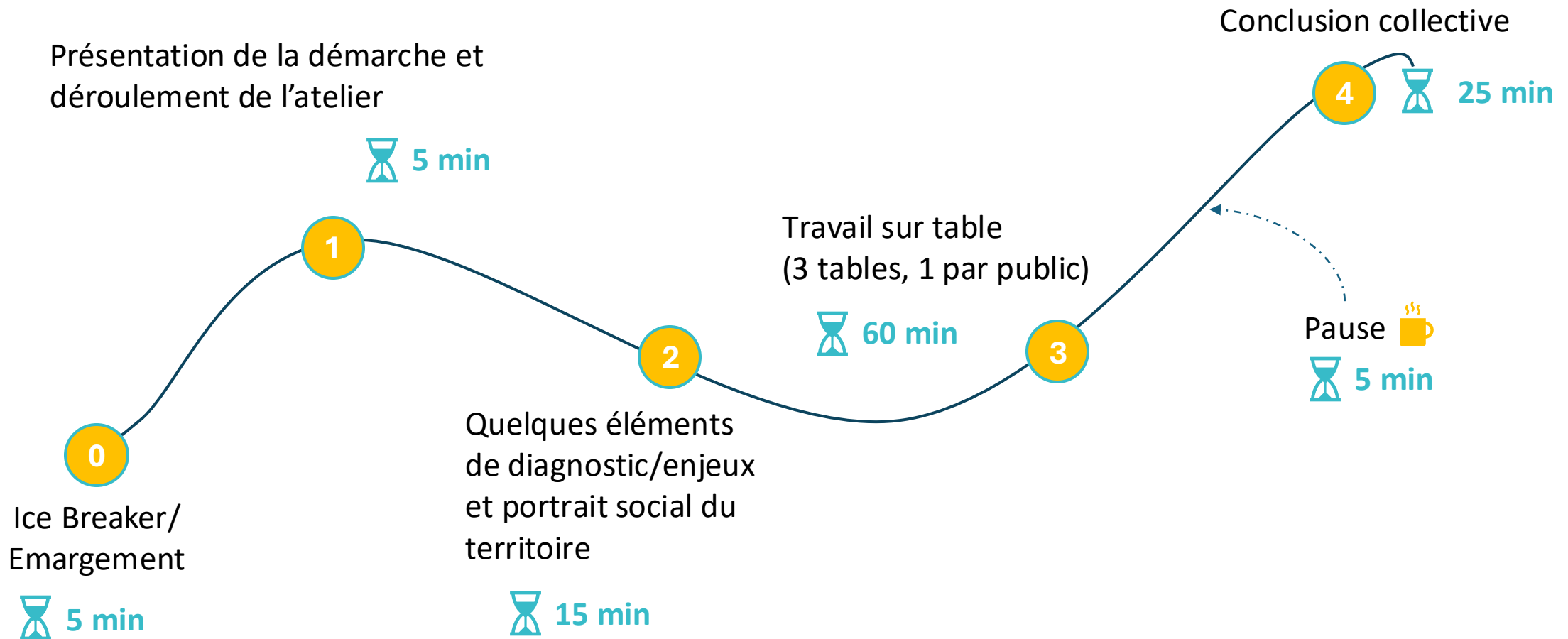
Bifurcation inclusive des mobilités en Morvan

Atelier avec les acteurs de la sphère sociale – Phase 1

Pratique, besoins et difficultés des publics éloignés de la mobilité dans le Morvan



SOMMAIRE



1 Contexte et introduction à la démarche

Contexte territorial

- × La démarche TEPOS
- × Un territoire **hyper rural** et de l'**habitat semi-dispersé**
- × Une population avec **peu de revenus et vieillissante**
- × Une **quasi-absence de transports en commun** et **une offre peu adaptée aux besoins**

Programme TIMS

Programme **national** qui vise à **developper la mobilité durable et inclusive**

70 projets locaux

9 territoires pour **identifier les politiques les plus efficaces** afin de formuler des recommandations et d'orienter les politiques nationales.

Le projet BIMM

Projet **lauréat du programme TIMS**
dans la catégorie TEMI
(Territoire à EcoMobilité Inclusive)

1. Diagnostic de l'écomobilité inclusive

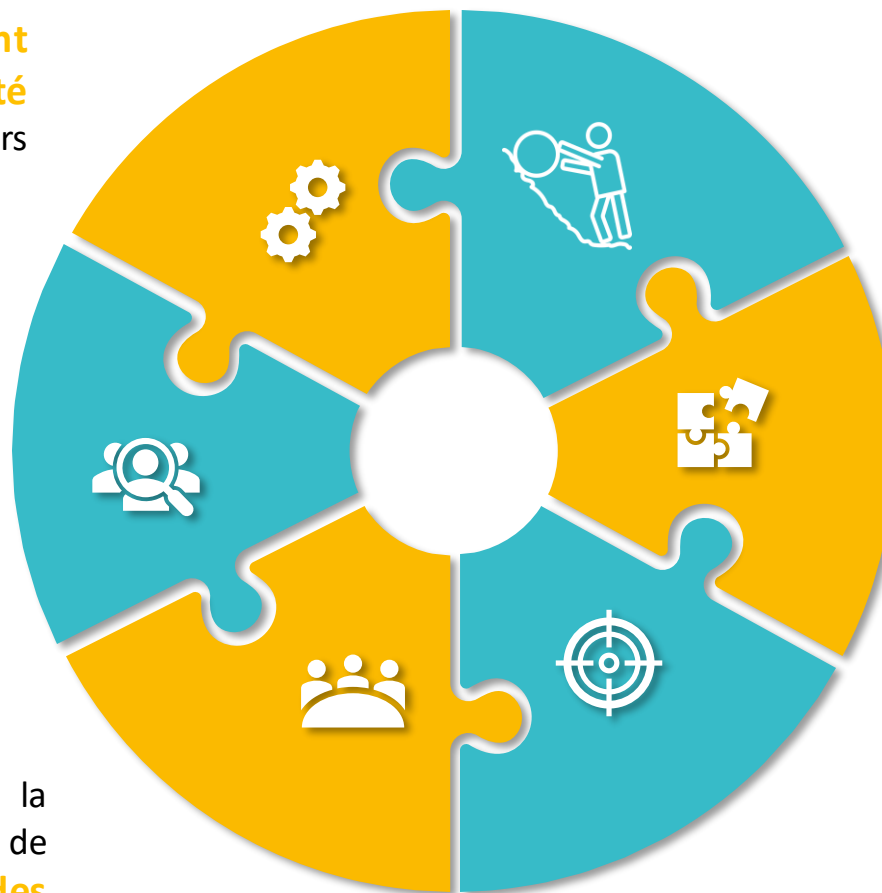
2. Gouvernance dédiée

3. Stratégie à visée 2035

Porter une réflexion intégrant l'ensemble des besoins de mobilité (tous publics et tous motifs) et à plusieurs échelles (centralités/périurbains et rural)

Accompagner le changement de pratiques de mobilité pour tous les publics et notamment les plus contraints dans leurs besoins de mobilité au quotidien

Un territoire où les EPCI ont pris la compétence mobilité, et qui suppose de pouvoir **assurer une convergence des connaissances et des visions**, pour aller vers une stratégie multi-partenaire



De nombreux freins à la mobilité sur le territoire qui sont **autant d'enjeux qu'il faut essayer de relever** d'un point de vue technique (solutions) et politique (gouvernance)

Optimiser et capitaliser sur les travaux déjà réalisés et les retours d'expérience

Définir une stratégie territoriale et partenariale pour un schéma de mobilité qui s'affranchit des limites administratives et s'appuie sur les pratiques et besoins

2

Méthodologie et déroulé de l'étude



A

**VOLET PAR APPROCHE
GEOGRAPHIQUE ET
TECHNIQUE**



B

**VOLET PAR APPROCHE
SOCIOLOGIQUE ET
QUALITATIVE ET BASEE SUR
LES BESOINS DU PUBLIC
CIBLE**



C

**VOLET PAR APPROCHE
THEMATIQUE**

Phase 1 (Volet A, B, et C)

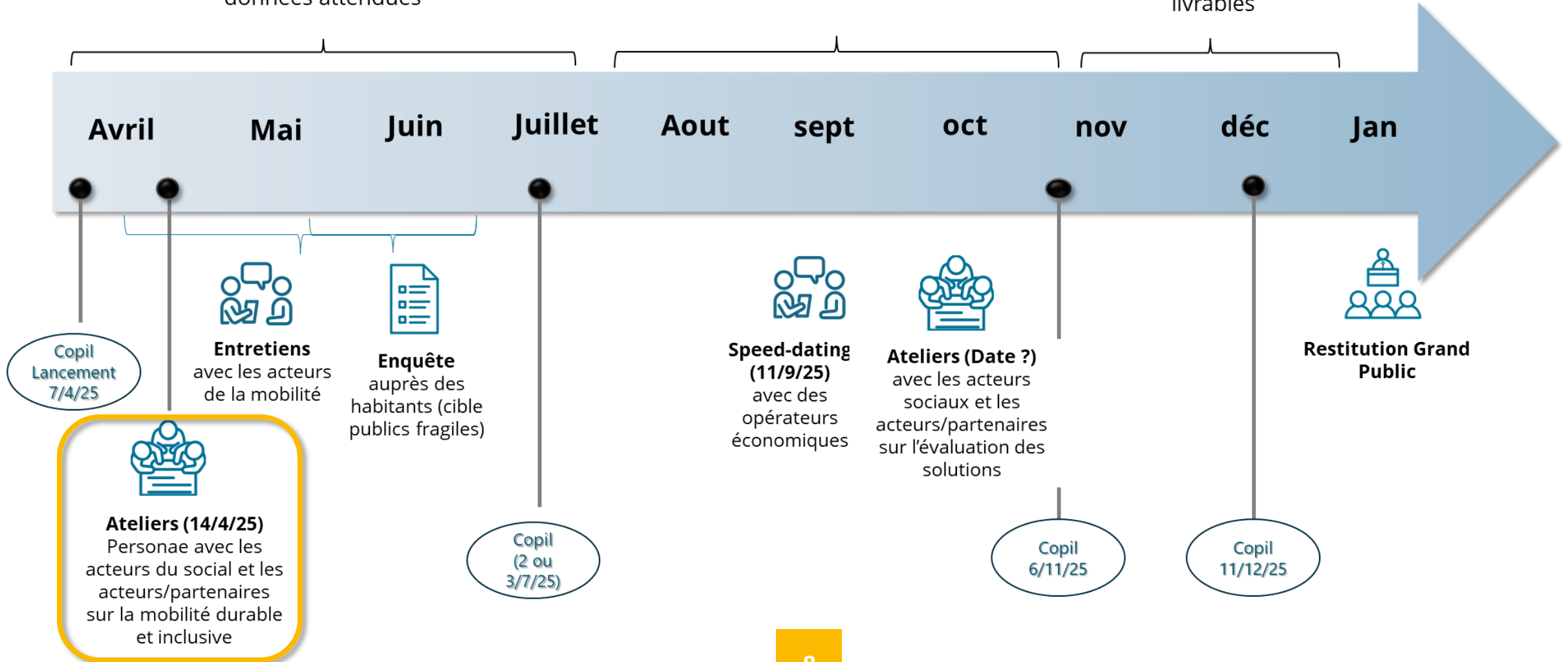
Identifier, recenser et caractériser les différentes données attendues

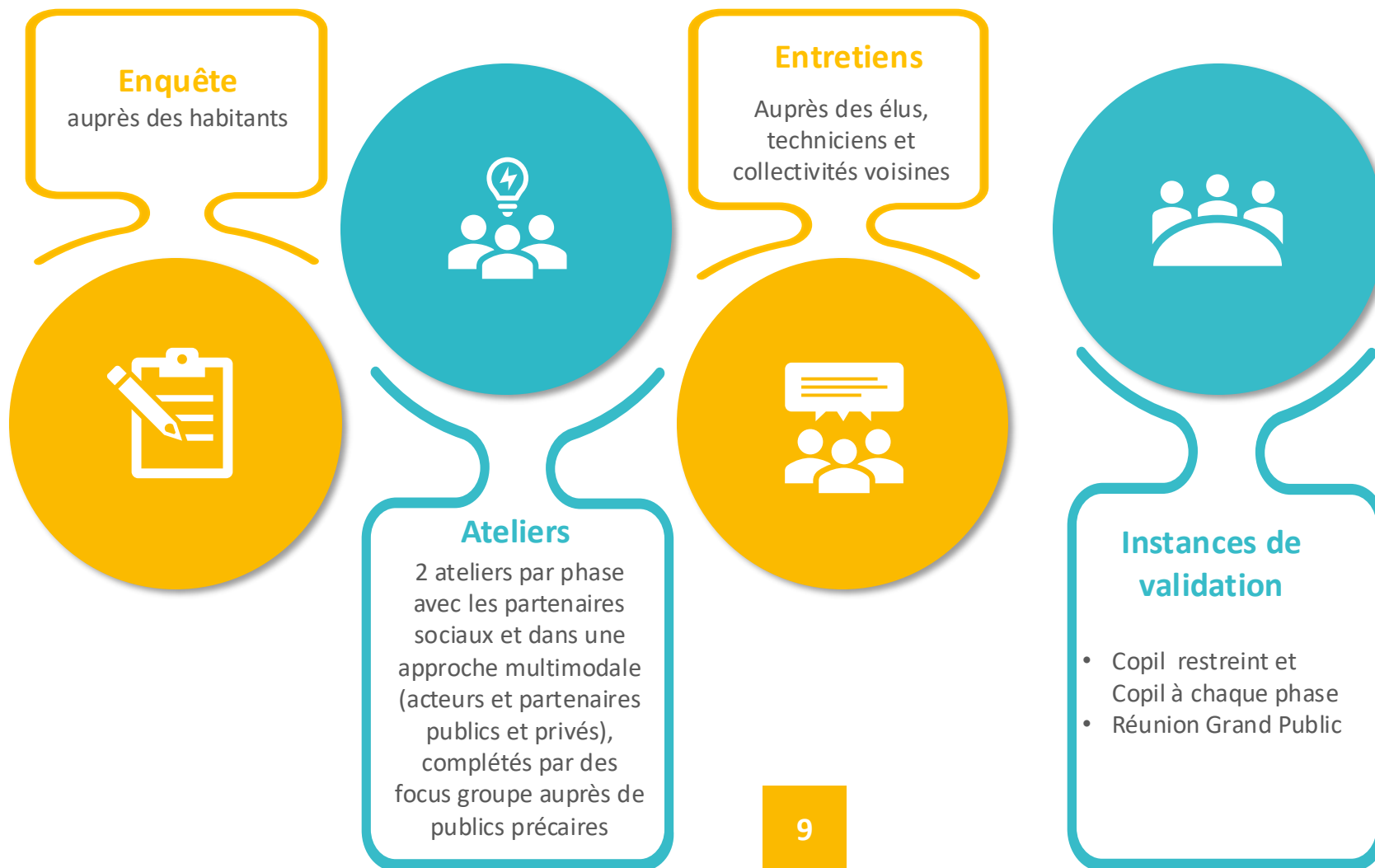
Phase 2 (volet A, B et C):

Analyse de données

Phase 3 (volet A, B et C):

Création et restitution des livrables





3

1^{ers} éléments de diagnostic



Un territoire intégrant **11 bassins de vie** différents

Figure dans le périmètre d'étude la quasi-entièreté des bassins de vie de :

- Saulieu
- Château-Chinon
- Etang-sur-Arroux

Une partie importante des bassins de vie de :

- Avallon
- Corbigny
- Autun
- Moulins-Engilbert
- Luzy

Ainsi qu'une partie très minoritaire des bassins de vie de :

- Semur-en-Auxois
- Arnay-le-Duc
- Gueugnon



Source : Bassins de vie (opendata BFC) 2022

64 017 habitant.es pour **31 909 ménages**

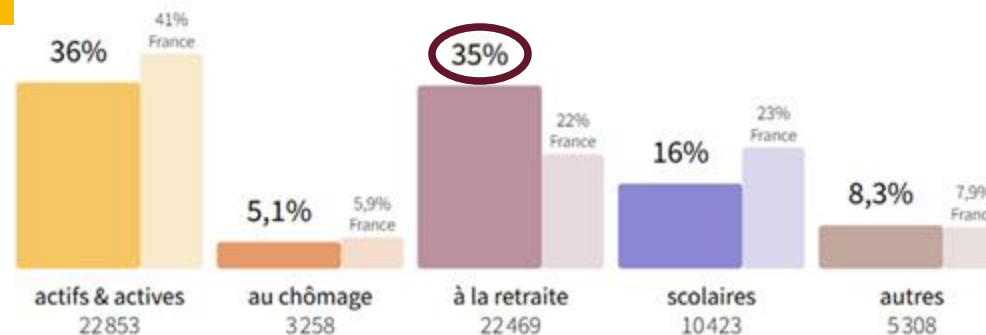
- **8 287 habitant.es** entre 15 et 29 ans

Une concentration de cette catégorie d'âge en périphérie du PNR et des principales polarités

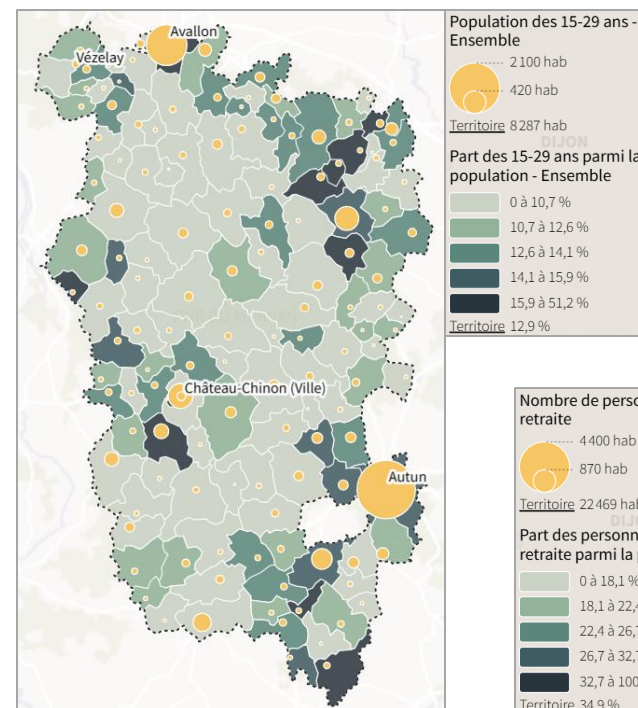
- **22 469 habitant.es** à la retraite

35 % des habitant.es du territoire sont à la retraite

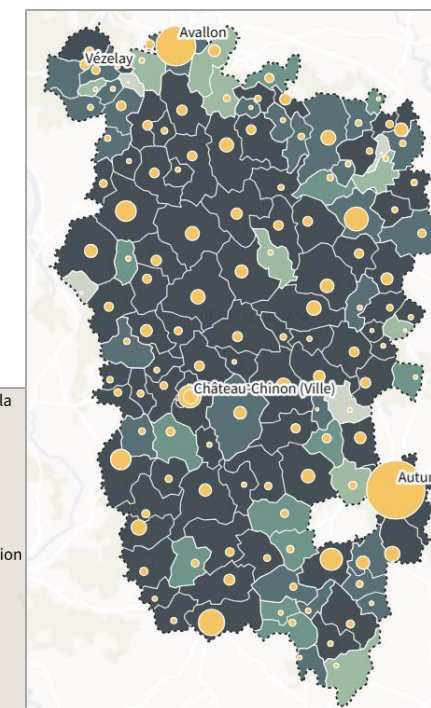
Une répartition de cette catégorie de statut sur l'ensemble de la zone d'étude



15-29 ans



Retraités



Seules 27 % des communes du territoire constituent une polarité de commerces, d'équipements et de services

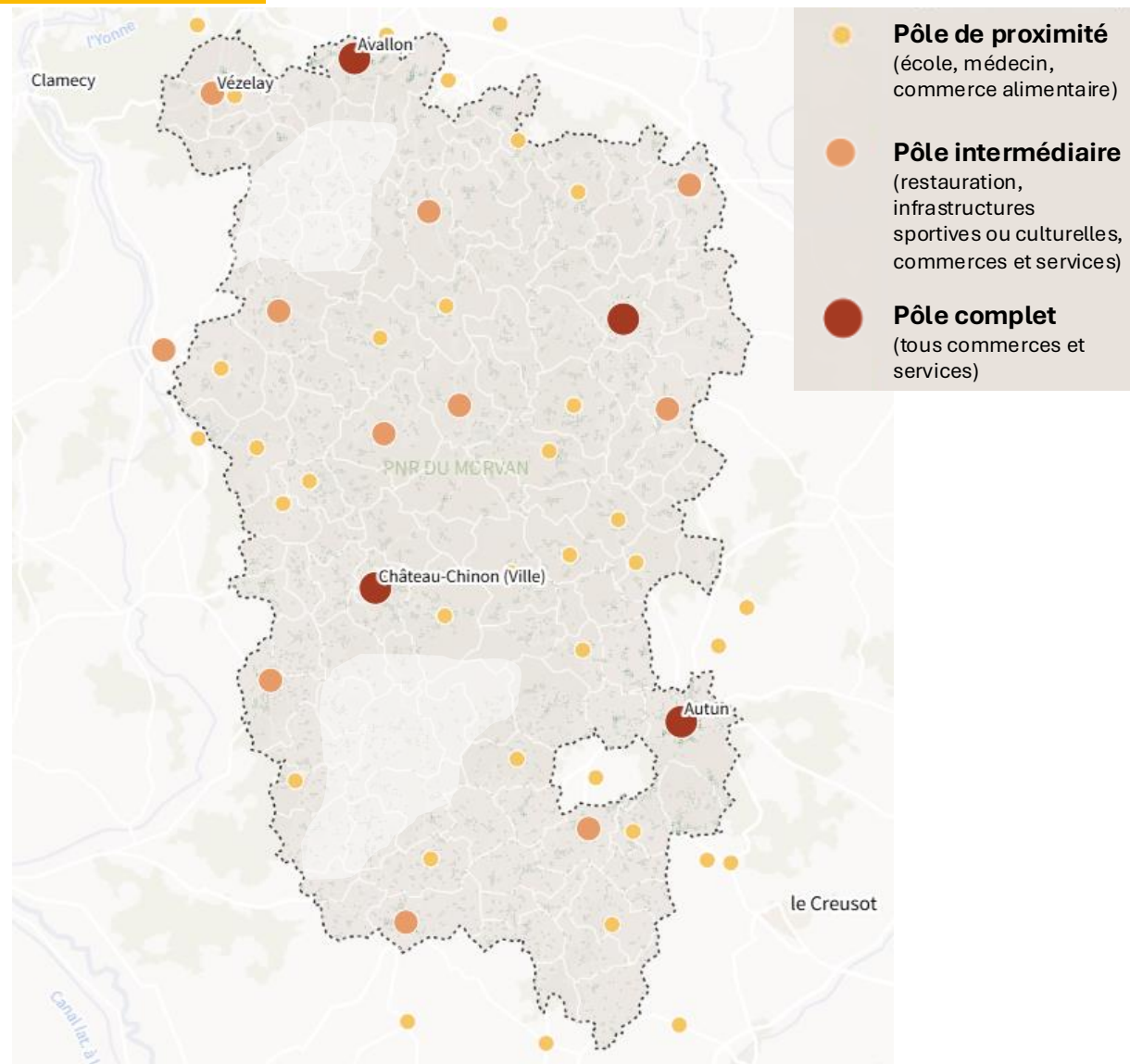
4 pôles complets quadrillant le territoire :

- Autun
- Avallon
- Château-Chinon (ville)
- Saulieu

Deux principales zones d'éloignement aux services :

- autour de Bibracte – mont Beuvray
- entre Avallon et Lormes

*Sources : Base permanente des équipements (Insee, 2023),
Établissements 1er et 2nd degré (EducationDataGouv, 2024)
D'après l'outil diagnostic-mobilite.fr*



Un territoire intégrant **5 bassins d'emploi** différents (périmètres Insee 2020)

Figure dans le périmètre d'étude une partie importante des bassins d'emploi de :

- Avallon
- Autun (zone d'emploi la moins peuplée de BFC)

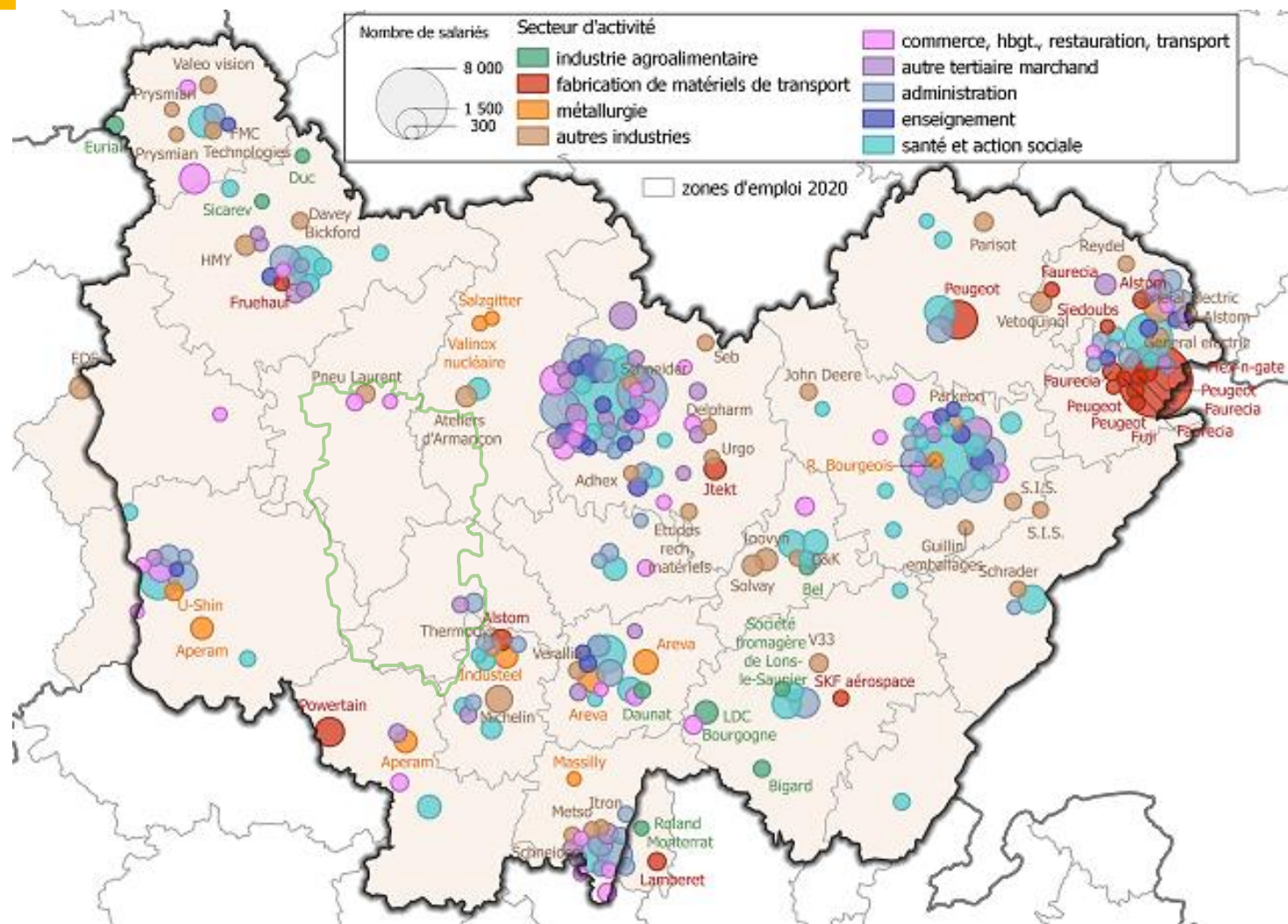
Ainsi qu'une partie minoritaire des bassins d'emploi de :

- Châtillon – Montbard
- Nevers
- Charollais

Une absence d'employeurs de plus de 1 000 salariés sur le territoire.

Une **spécialisation économique globale dans l'agriculture**, et plus localement dans la maroquinerie de luxe autour de Semur-en-Auxois et Saulieu.

La **proximité du pôle industriel du Creusot-Montceau** au sud-est.



26 123 emplois sur le territoire

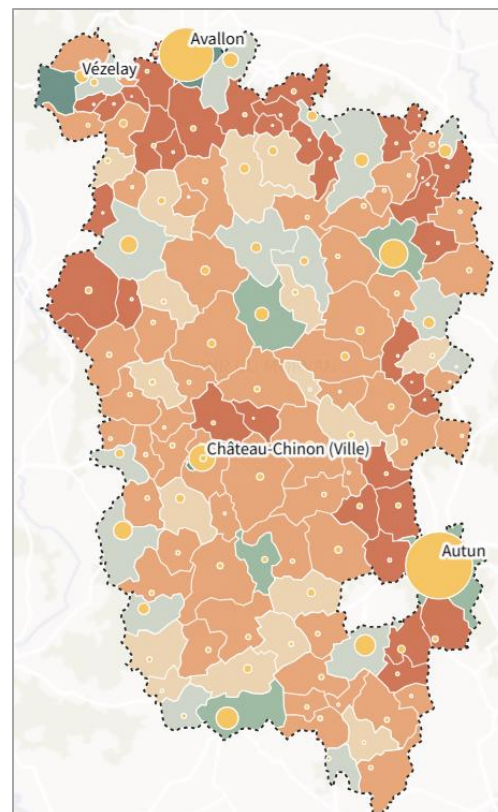
50 % des emplois sont concentrés à Avallon et Autun

Une très faible concentration des emplois en périphérie des centralités urbaines

Des flux domicile-travail essentiellement intracommunaux ou de rabattement vers Avallon et Autun

Relativement **peu de flux domicile-travail sortants**. A noter cependant quelques flux :

- entre Autun et le pôle creusotin, Chalon et Dijon
- Entre Avallon et Auxerre
- Entre Précý-sous-Thil et Semur-en-Auxois



Nombre d'emplois

7 900

1 600

Territoire 26 123

Indice de concentration de l'emploi

0 à 35

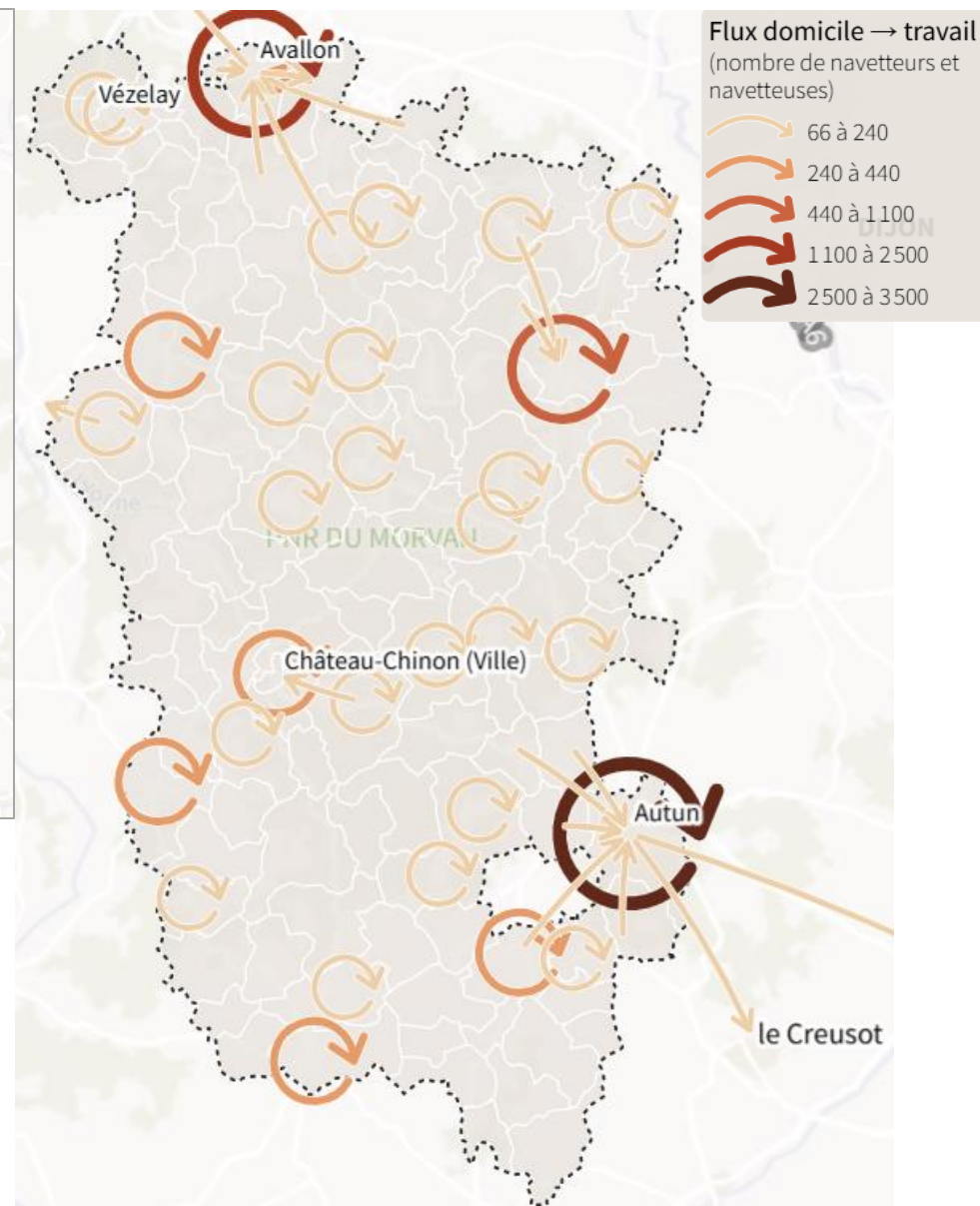
35 à 65

65 à 100

100 à 150

150 à 200

200 à 500



Flux domicile → travail
(nombre de navetteurs et navetteuses)

66 à 240

240 à 440

440 à 1 100

1 100 à 2 500

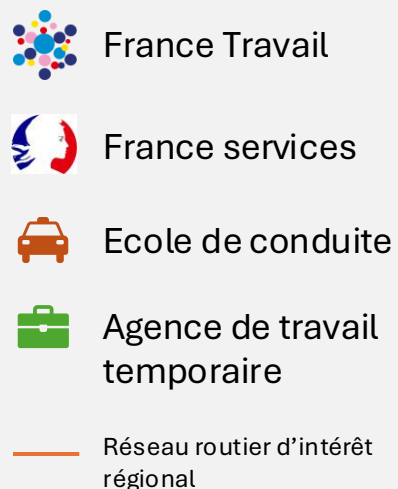
2 500 à 3 500

Des **établissements relatifs à l'insertion professionnelle peu présents en cœur de PNR**, laissant de **vastes zones sans structures**

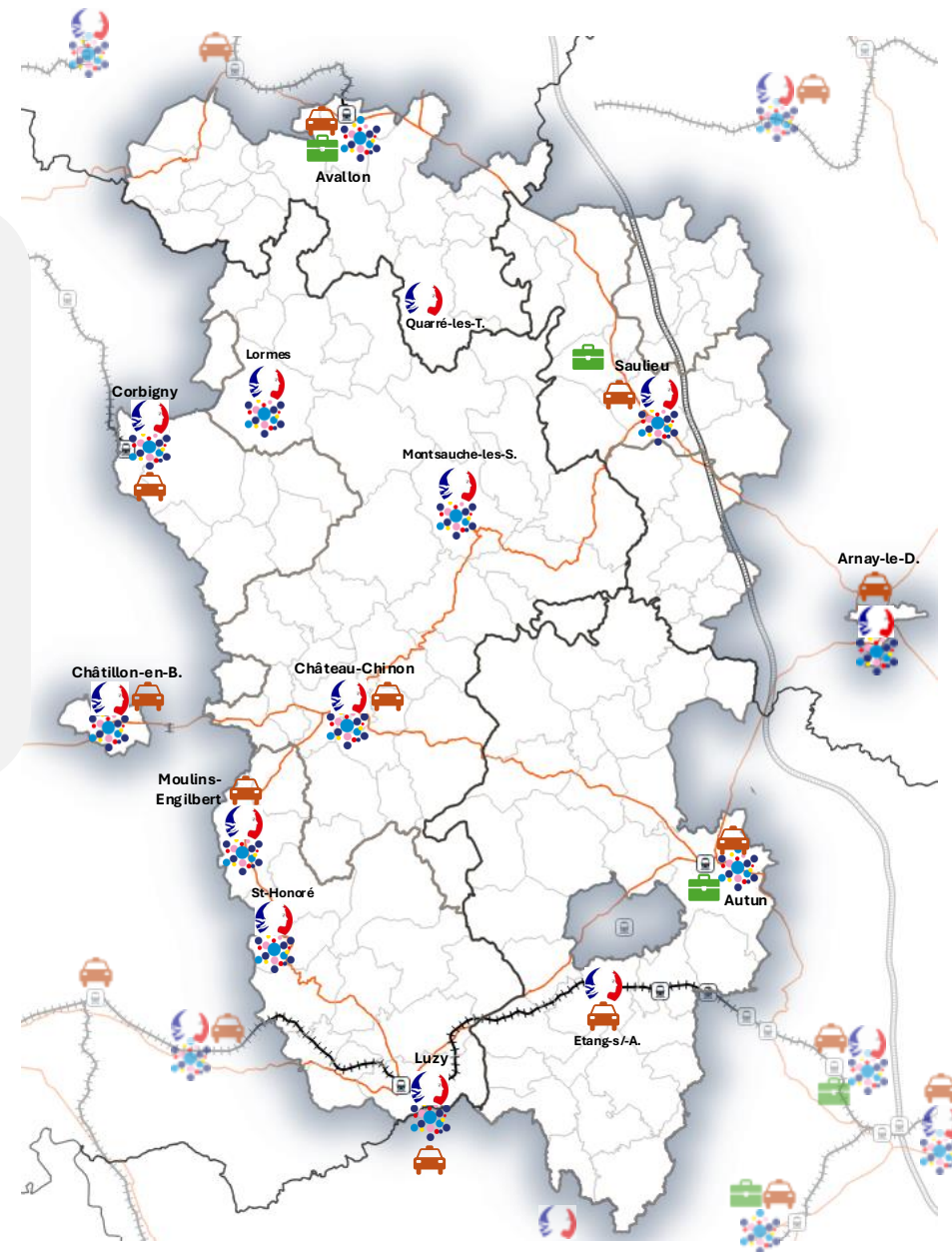
Les **services publics** (France Travail et France services) **bénéficient d'un maillage relativement équilibré** :

- pôles de proximité (Lormes, Montsauche-les-Settons et Quarré-les-Tombes) dans le nord du territoire
- mais une absence dans les hauts sommets du sud et le nord-ouest de l'Autunois

Des **écoles de conduite globalement absentes du cœur du PNR** et des **agences de travail temporaire absentes de tout l'ouest du territoire**



Ces données issues de la BPE de 2003 ne sont pas exhaustives et ne permettent pas d'appréhender l'itinérance de certains services

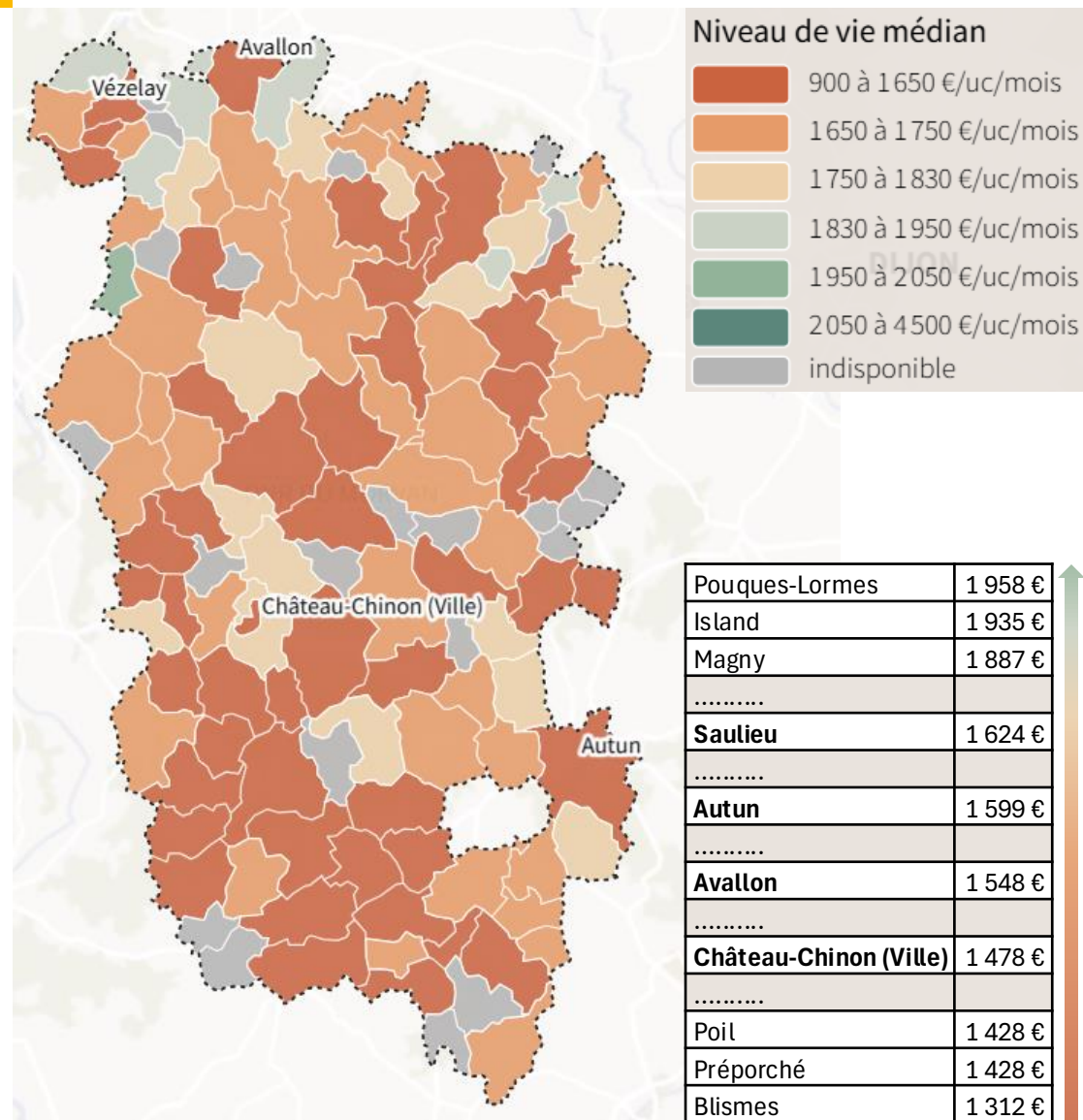


Source : Base permanente des équipements (Insee, 2023)

Un niveau de vie médian de 1 665 € /unité de consommation/mois

- France : 1697€
- Côte d'or : 1954€
- La Saône-et-Loire : 1805€
- L'Yonne : 1801€
- La Nièvre : 1772€

*Sources : Structure et distribution des revenus, inégalité des niveaux de vie (Insee Filosofi 2019)
D'après l'outil diagnostic-mobilite.fr*

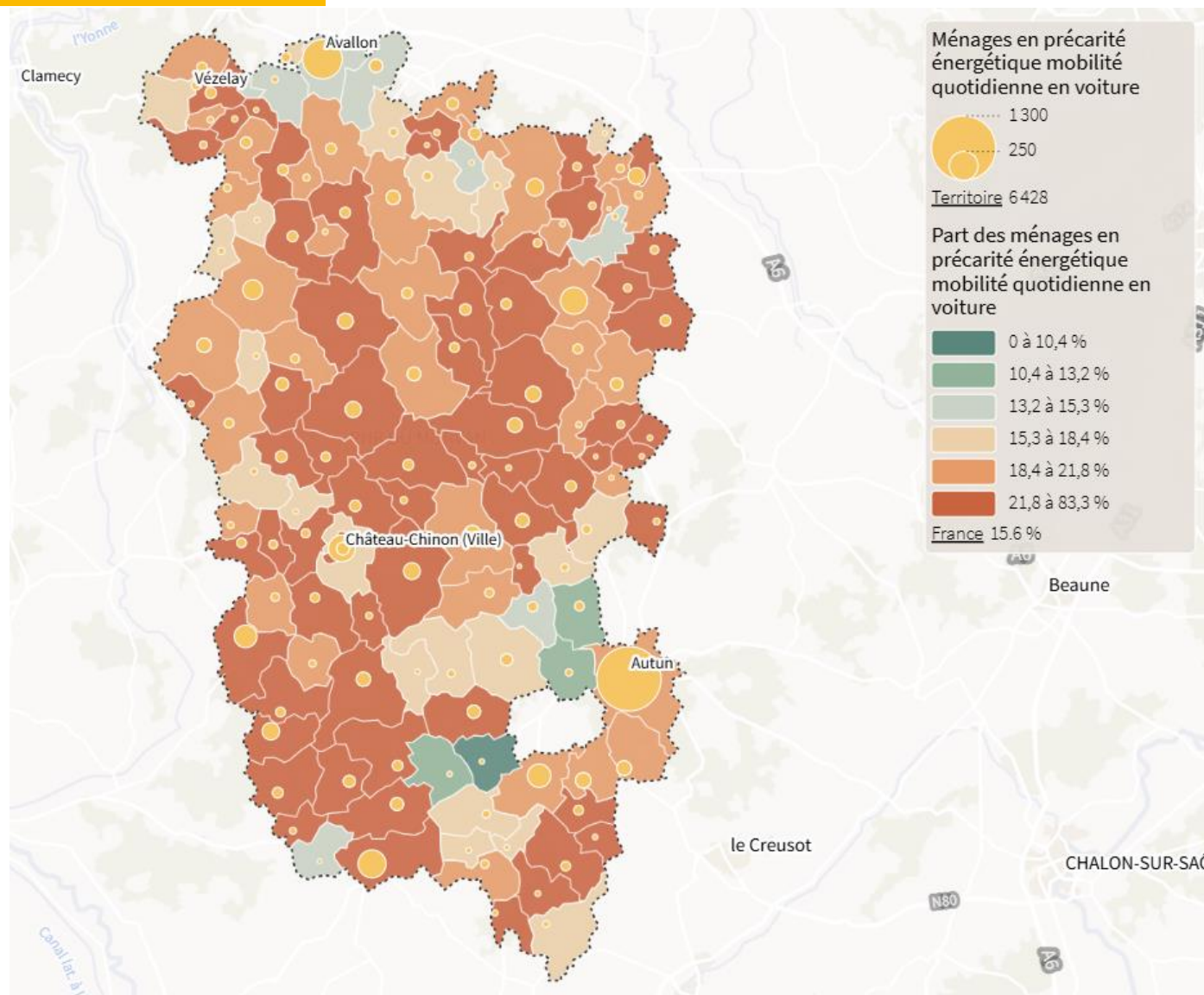


Les revenus médians de la population sont inférieurs à la moyenne nationale dans **94 % des communes** du territoire.

6 428 ménages en situation de précarité énergétique de mobilité quotidienne en voiture sur le territoire. **90 % des communes** présentent une part des ménages en situation de précarité énergétique de mobilité quotidienne en voiture supérieure à la moyenne nationale.

i Les ménages en situation de précarité énergétique mobilité quotidienne en voiture sont les ménages sous le 3^{ème} décile de revenu, dont les dépenses énergétiques pour le carburant de la mobilité quotidienne sont supérieures à 4,5 % des revenus.

Source : Précarité énergétique des territoires (GEODIP, 2021)
D'après l'outil diagnostic-mobilite.fr



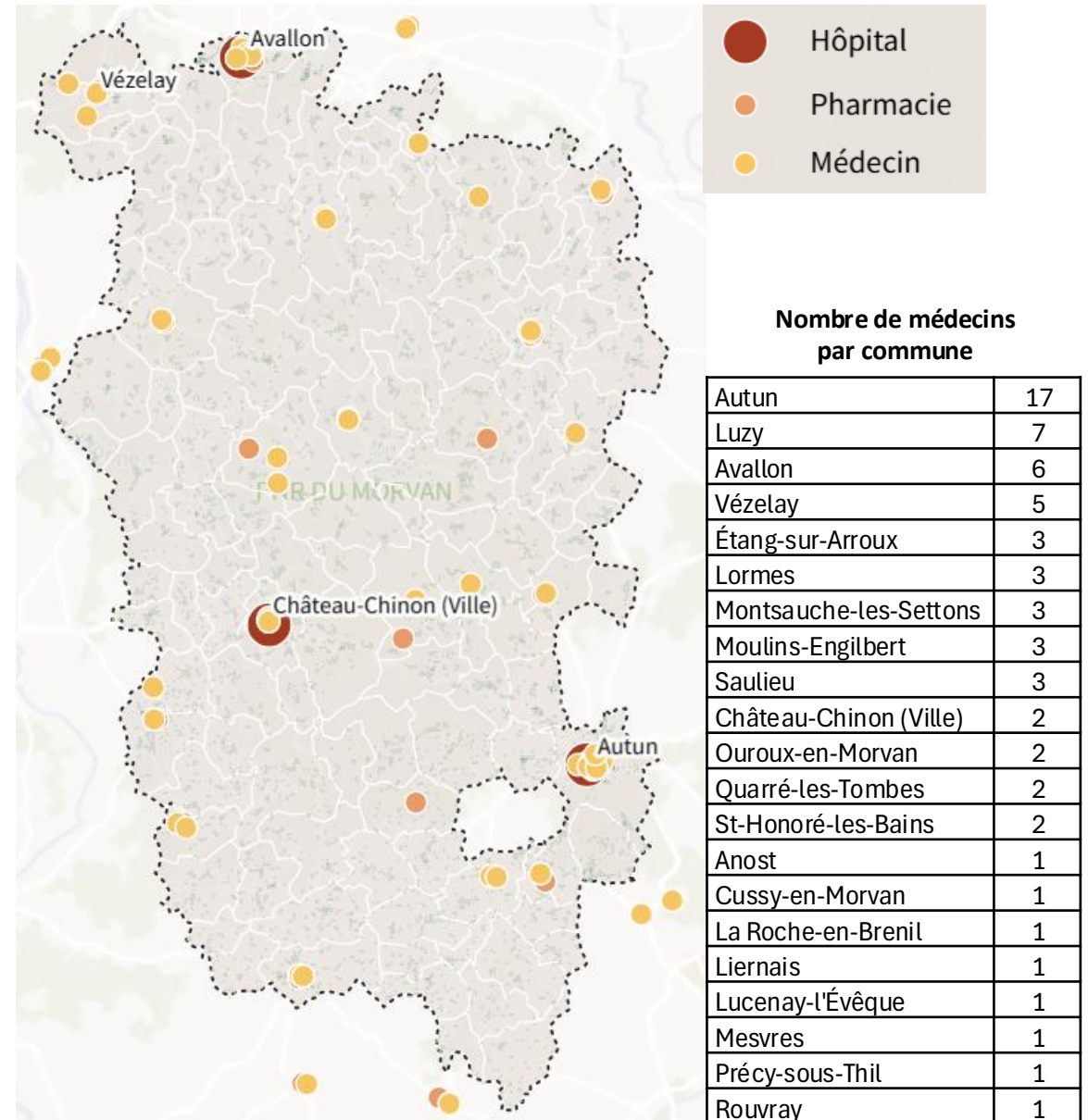
66 médecins sur le territoire

Seules **16 %** des communes disposent d'un médecin généraliste

Seules **15 %** des communes disposent d'une pharmacie

Des hôpitaux à Autun, Avallon, Saulieu, Château-Chinon et Lormes, ainsi qu'en dehors du territoire à Semur-en-Auxois, Arnay-le-Duc, Clamecy, au Creusot...

*Sources : Base permanente des équipements (Insee, 2023)
D'après l'outil diagnostic-mobilite.fr*



Ces données issues de la BPE de 2023 ne sont pas exhaustives

Des établissements dédiés aux personnes âgées, aux personnes handicapées et à l'aide sociale peu présents en cœur de PNR

De vastes zones sans structures, en particulier :

- autour de Château-Chinon
- dans le nord-ouest de l'Autunois

Des équipements pour les enfants handicapés a priori absents dans le Bazois



Personnes âgées
(hébergement, soins à domicile, services)



Enfants handicapés
(hébergement, soins à domicile, services)



Adultes handicapés
(hébergement, soins à domicile, services, travail protégé)

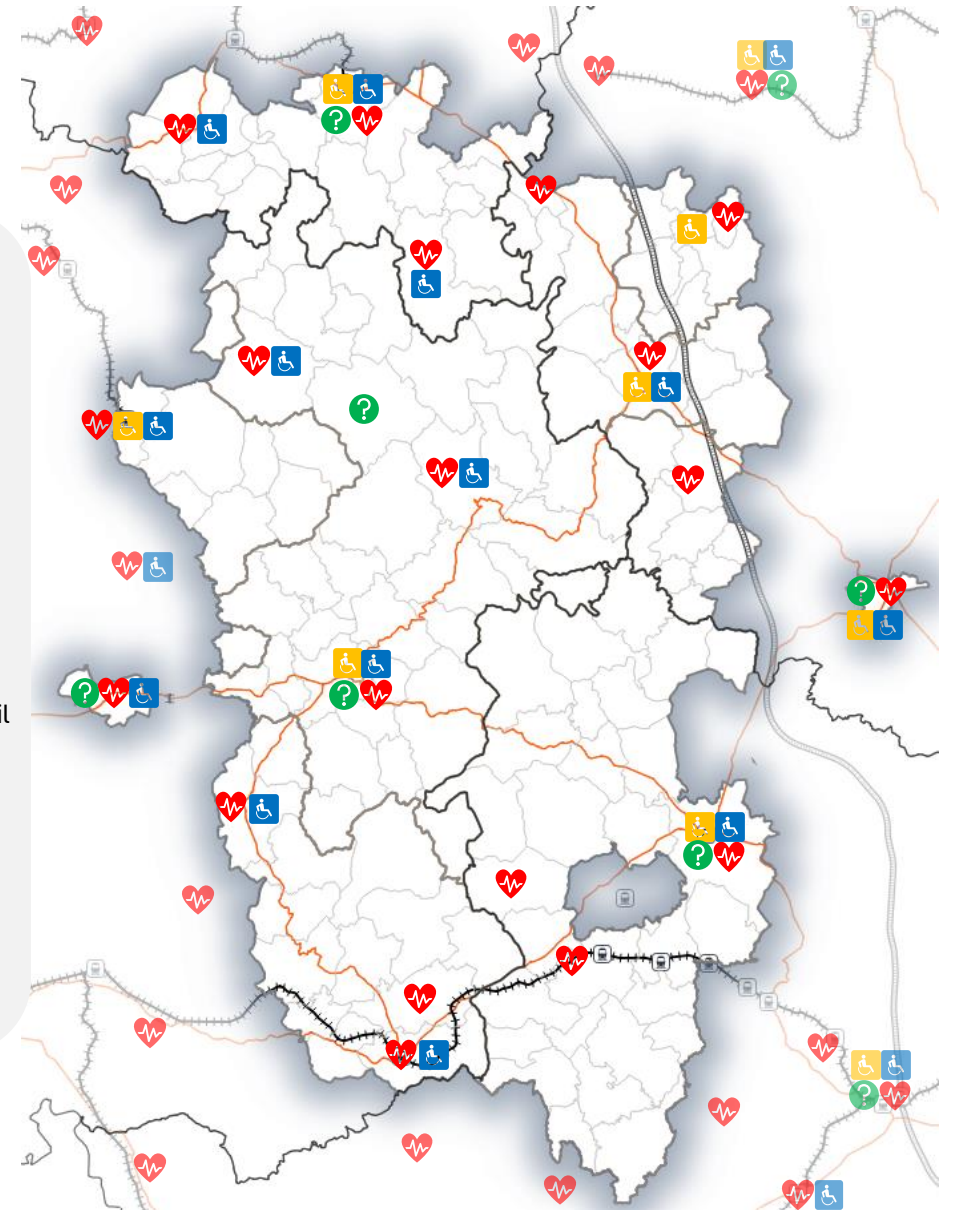


Aide sociale (à l'enfance, aux adultes et aux familles)



Réseau routier d'intérêt régional

Ces données issues de la BPE de 2003 ne sont pas exhaustives et ne permettent pas d'appréhender l'itinérance de certains services



Source : Base permanente des équipements (Insee, 2023)

4

Déroulé de l'atelier



L'objectif de cet atelier de concertation avec les participants issus de la sphère sociale du territoire est d'**apporter des éléments de « vécu de mobilité »** de leurs publics en tenant compte de leur diversité et de la structuration de leur mobilité, en termes **de motifs, de modes de transport et d'environnement.**

Les 3 publics cibles identifiés sont les suivants :

- Publics **en insertion professionnelle/recherche d'emploi**
- Publics **jeunes**, sans permis et sans voiture
- Publics **séniors**, présentant des problèmes de santé et en situation de handicap

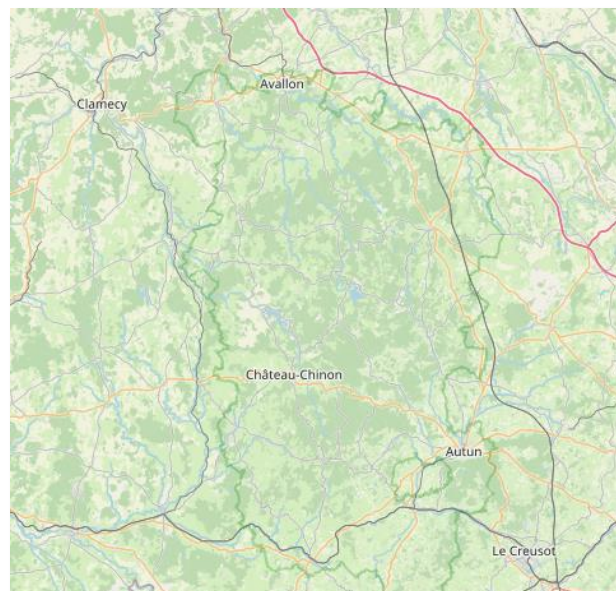
Les outils à votre disposition 

1 formulaire / table

**20 min / catégorie de public**
2 tables**Catégorie 1 : Public en
insertion
professionnelle/emploi****Catégorie 2 :
Publics jeunes****Catégorie 3 :
Public séniors**

PUBLIC CIBLE :						
SOUS-CATEGORIES	Descriptifs sous-catégories	TERRITOIRE	Points positifs	Points de vigilance/carences	Souhaits / Pistes d'amélioration/Clés de succès	Observations
1		Centre-bourg / centre-ville				
		Hameau				
		Zone rurale				
2		Centre-bourg / centre-ville				
		Hameau				
		Zone rurale				
3		Centre-bourg / centre-ville				
		Hameau				
		Zone rurale				
4		Centre-bourg / centre-ville				
		Hameau				
		Zone rurale				
5		Centre-bourg / centre-ville				
		Hameau				
		Zone rurale				

Plans



Stylos, feutres, post-it





MERCI DE VOTRE ATTENTION

