



Écomusée Morvan

GUIDE 2019



8 musées pour 1 écomusée



Morvan,
une histoire
d'échanges et
de migrations

ÉCOMUSÉE DU MORVAN

Suivez l'histoire des hommes et des femmes qui ont façonné le territoire

Depuis toujours, **hommes et femmes du Morvan ont circulé, voyagé, accueilli**. Par nécessité économique ou politique, beaucoup sont partis, sont revenus, emportant avec eux leurs savoirs, leurs pratiques, rapportant au pays des revenus, des ressources, des idées nouvelles.

C'est un parcours au cœur de ces histoires humaines que vous propose le réseau Écomusée du Morvan: **8 maisons à thème et 3 sites associés** pour comprendre la façon dont le Morvan s'est construit au fil des échanges et des migrations, mais aussi pour réfléchir à son avenir. Que nous apprend le regard du Maréchal de **Vauban** sur le Morvan? Pourquoi le **seigle** était-il omniprésent? Pourquoi aux 18^e-19^e siècles des Morvandiaux et Morvanelles se sont-ils fait **galvachers** ou **nourrices**, quittant une terre à laquelle ils étaient attachés? Comment ont-ils réagi face aux soubresauts du 20^e siècle, entre guerres et crises économiques? Et aujourd'hui, que reste-t-il de leurs pratiques, de leurs **paroles**, de leurs **mémoires**, de leurs engagements?

De site en site, au fil d'un parcours suivi ou au gré de vos promenades en Morvan, **découvrez les visages de ce territoire singulier**, dans des lieux où histoires humaines, objets témoins, récits et dispositifs numériques se croisent pour faire vivre cette mémoire.





Maison du Parc
SAINT-BRISSON 58230
 tél 03 86 78 79 57 / 03 86 78 79 10
 ecomuseedumorvan@parcdumorvan.org
parcdumorvan.org

Grand angle sur le Morvan

MAISON DES HOMMES ET DES PAYSAGES

La Maison des Hommes et des Paysages, située au cœur de la Maison du Parc, ouvre le parcours « Morvan, une histoire d'échanges et de migrations » : elle vous fera voyager à travers les paysages du territoire, sur les traces de celles et ceux qui les ont façonnés au cours du temps.

De la Préhistoire à nos jours, retrouvez l'histoire des « gens du Morvan », migrants depuis le début des temps, et de ceux qu'ils ont accueillis. À travers une bande dessinée géante ou autour d'une maquette du territoire, vous suivrez les chemins qui mènent au Morvan d'aujourd'hui. Vous pourrez aussi vous livrer à quelques détours poétiques dans les panoramas d'un espace numérique où photographies contemporaines et anciennes se conjuguent. D'hier à aujourd'hui, la Maison des Hommes et des Paysages ouvre une fenêtre sur la vie en Morvan et interroge les relations entre l'homme et son environnement.



Pass à tarif réduit pour la visite groupée de la **MAISON DES HOMMES ET DES PAYSAGES** et du **MUSÉE DE LA RÉSISTANCE EN MORVAN**

(même bâtiment, mêmes horaires) :
 Tarif plein : 8,50 € / Tarif réduit : 6,50 €



Du 30 mars au 30 avril
 tous les jours sauf mardi et samedi
 matin, de 10h à 13h et de 14h à 17h

Du 1^{er} mai au 30 juin
 tous les jours sauf mardi et samedi
 matin, de 10h à 13h et de 14h à 18h

Juillet et août
 tous les jours, de 10h à 13h
 et de 14h à 18h

Du 1^{er} au 30 septembre
 tous les jours sauf mardi et samedi
 matin, de 10h à 13h et de 14h à 18h

Du 1^{er} octobre au 11 novembre
 tous les jours sauf mardi et samedi
 matin, de 10h à 13h et de 14h à 17h



Tarif plein : 4,50 €
 Tarif réduit : 3,50 €
 (ENFANTS DE 8 À 15 ANS, ÉTUDIANTS,
 GROUPES À PARTIR DE 10 PERSONNES)
 Tarif scolaires : 2 €
 Gratuit pour les enfants de moins
 de 8 ans



Toute l'année, **visites pour les groupes** et les **scolaires**, sur réservation. Possibilité de **visite guidée** sur demande. **Audioguides** inclus dans le billet d'entrée (français, anglais, néerlandais)

Livret pédagogique pour les 7-12 ans. Musée accessible PMR.

Galerie numérique



Mairie
MÉNESSAIRE 21430
tél 03 80 64 28 65 / 06 77 19 75 26
mairie.menessaire@wanadoo.fr
menessaire.pagesperso-orange.fr



Ouvert à partir d'avril
les lundis de 15h à 17h



Tarif plein : 2,30 €
Tarif enfant : 0,80 €
Tarif groupe (PLUS DE 10 PERSONNES) :
1,50 €



Toute l'année, **visites guidées**
pour les groupes et les **scolaires**,
sur réservation.
Musée accessible PMR.

Du seigle et des hommes

MAISON DU SEIGLE

Imaginez un Morvan non pas verdoyant comme vous le connaissez, mais couvert de champs de seigle doré : c'est ainsi qu'un paysan du Moyen Âge, qu'un Vauban, qu'un galvacher ou qu'une nourrice morvandelle l'auront connu... Retrouvez l'époque où cette céréale rustique dominait un Morvan aux terres peu fertiles et au climat froid, où il fallait tout tirer de la nature et tout faire à partir de produits locaux. Vous serez surpris par l'ingéniosité et le savoir-faire des paysans d'alors, qui surent valoriser toutes les parties de cette plante pour se procurer leur alimentation et les objets nécessaires au quotidien. Dans l'ancienne salle de classe du village, le seigle, céréale à la fois indispensable, rustique et obstinée, devient ainsi le symbole et le témoin de la rudesse des conditions de vie en Morvan de l'Ancien Régime au milieu du 20^e siècle.

*Geste de la vie rurale :
l'empilage des gerbes*





4, place Vauban
SAINT-LÉGER-VAUBAN 89 630
 tél 03 86 32 26 30
 maison.vauban@wanadoo.fr
vaubanecomusee.org
museevauban.com (EN CONSTRUCTION)

Vauban, enfant du Morvan et témoin de son temps

MUSÉE VAUBAN

Vauban est né en Morvan. Il y a grandi, vécu, installé sa famille et créé son « pré carré » personnel. Maréchal de France sous Louis XIV, on lui doit les célèbres fortifications « en étoile ». Mais Vauban était également un grand voyageur et un fin observateur des réalités de son époque. Il a, entre autres, décrit le Morvan du 17^e siècle, ses terres rudes, ses conditions de vie difficiles, qui obligeaient à chercher ailleurs des ressources de complément pour survivre. Il proposa sur de nombreux sujets – art militaire, aménagement du territoire, gestion des ressources, économie, société – des réformes très en avance sur son temps. Le Musée Vauban présente ainsi son histoire, son héritage de pierre et de plume, tout en montrant son attachement au Morvan, une terre qui a inspiré et nourri un grand nombre de ses idées.



“MORVAN DE VAUBAN EN BOURGOGNE”

Fédère les sites liés à Vauban en Morvan pour faire découvrir le *Pré Carré* familial de Vauban, montrer son attachement à sa terre natale et dévoiler l'interaction entre ses écrits et son expérience vécue en Morvan. Demandez le dépliant !



De 10h à 13h et de 14h à 18h :
Du 13 avril au 10 juillet
et du 19 août au 30 septembre
 du jeudi au dimanche,
 et les jours fériés
Du 11 juillet au 18 août
 tous les jours
Du 1^{er} octobre au 11 novembre
 les week-ends, jours fériés et
 vacances scolaires du mercredi au
 dimanche.



Tarif plein : 5 €
 Tarif enfant (de 7 à 17 ans) : 1 €
 Tarif réduit : 4 € (GROUPES,
 ÉTUDIANTS, BONS DE RÉDUCTION ET
 OFFRES PARTENAIRES)
 Gratuit pour les moins de 7 ans,
 les habitants de St-Léger-Vauban



Toute l'année, **visites pour les groupes** (plus de 10 personnes) et les **scolaires**, sur réservation.
Visite guidée pour les groupes sur demande. Exposition permanente accessible PMR.





Place centrale
ANOST 71550
tél 03 85 82 73 26 (mairie)
mairie@anost.com
anost.com



D'octobre à mai

les mercredis et les samedis,
de 14h à 17h

En juin et septembre

les mercredis, samedis et
dimanches, de 14h à 18h

En juillet et août

tous les jours (sauf le mardi),
de 14h à 18h



Tarif plein : 3 €

Tarif réduit : 2 € (ENFANT DE
MOINS DE 12 ANS, GROUPE DE PLUS
DE 20 PERSONNES)

Gratuit pour les moins de 6 ans

et tous les 1^{ers} dimanches

de juin à septembre

Groupe scolaire : 30 €



Toute l'année, **visites pour
les groupes et les scolaires**
sur réservation.

**Visite guidée pour les
groupes** sur demande.

Partir, revenir

MAISON DES GALVACHERS

Quand les terres du Morvan n'assurèrent plus les moyens nécessaires à la subsistance de tous, certains Morvandiaux décidèrent de migrer temporairement pour trouver de quoi vivre et rapporter un peu d'argent au pays.

L'exposition permanente retrace ainsi l'époque où les galvachers, paysans du Morvan, s'exilèrent quelques semaines ou toute une saison, partant assurer avec leur paire de bœufs ou de vaches le transport de bois ou les travaux des champs dans des pays plus prospères.

Autour des objets, des portraits et des paroles de galvachers, on y évoque la vie rurale en Morvan, les rapports de l'homme à l'animal, le début de l'exode rural, mais aussi les temps de fête qui marquaient le départ et le retour de ces charretiers et qui rythmaient la vie de nombreux villages du Morvan central et du Haut-Morvan.

*Galvachers
au travail*





Morvan, terre nourricière

MUSÉE DES NOURRICES ET DES ENFANTS DE L'ASSISTANCE PUBLIQUE

Accueillir des enfants en nourrice, notamment ceux de l'Assistance Publique, ou partir quelques années comme nourrice «sur lieu»: ces pratiques, source de revenus complémentaires pour les Morvandiaux, ont concerné, depuis la fin du 18^e siècle, plusieurs dizaines de milliers d'enfants, de femmes, de familles. Partez à la découverte de leur histoire, en cheminant dans l'espace d'exposition comme dans un village, à travers une scénographie vivante où s'entremêlent données historiques et témoignages intimes. Le lieu devient un trait d'union entre l'Histoire et les questions actuelles portant sur la famille, l'enfance, la parentalité. Le musée est aussi un lieu culturel ouvert qui privilégie l'échange et le partage: une exposition à visiter bien sûr, mais aussi un café, une boutique de produits régionaux, une librairie spécialisée et trois chambres d'hôtes.

*Capuchon, élément
de la vêtue typique
des enfants de
l'Assistance publique*



Le Bourg
ALLIGNY-EN-MORVAN 58230
tél 03 86 78 44 05
accueil@museedesnourrices.fr
facebook/museedesnourrices
museedesnourrices.fr



Du 1^{er} mars au 11 nov.
du mercredi au dimanche, de 10h
à 18h, fermé le samedi matin
En juillet et août
tous les jours de 10h à 18h,
sauf le mardi, fermé le samedi matin



Tarif plein : 6 €
Tarif réduit : 3,50 €
(MOINS DE 18 ANS, FAMILLES
NOMBREUSES, CHÔMEURS, ÉTUDIANTS,
GROUPES DE PLUS DE 10 PERS.)
Gratuit pour les enfants
de moins de 8 ans



Toute l'année, **visites pour
les groupes et les scolaires**,
sur réservation.
Visite guidée sur demande.
Livret d'activités pour les enfants
en vente à la boutique.
**Café, librairie-boutique
et hébergement touristique**
sur place.
Musée et chambres accessibles
PMR.

Galerie numérique



Maison du Parc
SAINT-BRISSON 58230
tél 03 86 78 72 99
museeresistance.morvan@orange.fr
facebook/museeresistancemorvan
museeresistancemorvan.fr



Du 30 mars au 30 avril

tous les jours sauf mardi et samedi
matin, de 10h à 13h et de 14h à 17h

Du 1^{er} mai au 30 juin

tous les jours sauf mardi et samedi
matin, de 10h à 13h et de 14h à 18h

En juillet et août

tous les jours, de 10h à 13h
et de 14h à 18h

Du 1^{er} au 30 septembre

tous les jours sauf mardi et samedi
matin, de 10h à 13h et de 14h à 18h

Du 1^{er} octobre au 11 novembre

tous les jours sauf mardi et samedi
matin, de 10h à 13h et de 14h à 17h



Tarif plein : 6,50 €

Tarif réduit : 4 €

(ENFANTS DE 8 À 15 ANS, ÉTUDIANTS,
CHÔMEURS, FAMILLE DE PLUS DE 4
PERS., GROUPES À PARTIR DE 10 PERS.)

Gratuit pour les moins de 8 ans



Toute l'année, **visites pour
les groupes** et les **scolaires**
sur réservation.

Visite guidée sur demande.
Musée accessible PMR.

Audioguides inclus dans le
billet d'entrée (français, anglais,
néerlandais)



Morvan, terre de résistances

MUSÉE DE LA RÉSISTANCE EN MORVAN

Le musée permet de comprendre le rôle et l'importance de la Résistance dans la région, durant la Seconde Guerre mondiale. Au-delà des faits historiques, il propose un récit fait d'histoires humaines et d'engagements. Il offre une lecture de l'impact que l'occupation allemande, les faits de Résistance, la circulation des hommes et des idées ont pu avoir sur l'Histoire et la mémoire du Morvan. De nombreux objets, documents d'archives, matériels, photographies, armes... sont présentés à travers trois salles : Occupation, Résistance, Libération et mémoire. Une projection immersive, au cœur de la visite, plonge le visiteur dans l'univers de la vie dans les maquis. Une étape essentielle avant découvrir les nombreux lieux de mémoire aménagés « Résistances en Morvan-Chemins de mémoire ».



Complétez votre visite par le
MÉMORIAL DE DUN-LES-PLACES,
à 8 km, dédié au village-martyr le plus touché de
Bourgogne pendant la Seconde Guerre mondiale.

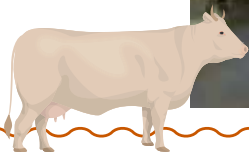


4, rue de la Mission
MOULINS-ENGLBERT 58290
tél 03 86 84 26 17
musee-elevage-charolais@mairie-moulins-
engilbert.com
facebook/museeelevagecharolais
ecomusee.elevagecharolais.over-blog.com

Une histoire, un métier, une passion

MUSÉE DE L'ÉLEVAGE ET DU CHAROLAIS

Laissez-vous conter l'histoire du développement de la fameuse vache charolaise de 1800 à nos jours. Originaires de la vallée de l'Arconce en Saône-et-Loire, ces beaux bœufs blancs ont su s'adapter aux rudes terres de la région, faisant du Morvan actuel un pays d'élevage. Tout au long de l'exposition permanente, vous suivrez le développement du «tout charolais» qui a marqué la transition entre les cultures vivrières et l'économie de marché, et a signé l'ouverture du Morvan aux échanges, des plaines du Pô au Canada. Venez aussi découvrir l'évolution d'un métier de passionnés, celui d'éleveur-naisseur, qui a su hisser la race charolaise à une qualité d'exception en adaptant les savoir-faire anciens. Indispensable pour comprendre un monde rural en pleine évolution et les questions agricoles qui se posent pour l'avenir !



Horaires **sous réserve**. Merci de téléphoner avant votre visite.

Du 20 avril au 14 juin

samedi, dimanche et jours fériés,
de 14h à 17h

Du 15 juin au 15 septembre

du mardi au dimanche, de 10h
à 17h. Fermé le lundi

Du 16 septembre au 1^{er} novembre

samedi, dimanche et jours fériés,
de 14h à 17h



Tarif plein : 3 €

Tarifs réduits :

- famille nombreuse
 - (plus de 5 personnes) : 2 €
 - groupes (+ de 10 personnes) :
2,50 €
 - groupes scolaires (+ de 10 élèves)
et enfant de 12 à 18 ans : 1,50 €
- Gratuit pour les enfants
de moins de 12 ans



Toute l'année, **visites guidées
pour les groupes et les scolaires**,
sur réservation.

En juillet et août, tous les mardis
matin à 9h, visite guidée couplée
du Marché au Cadran et du Musée
de l'Élevage et du Charolais, sur
réservation. Musée accessible PMR.



Place de la bascule
ANOST 71550
tél 03 85 82 77 00
contact@mpo-bourgogne.org
facebook/mpobourgogne
mpo-bourgogne.org
bourgogne.patrimoine-oral.org



De septembre à juin :
Centre de ressources documentaires
le mercredi de 14h à 18h et toute la semaine sur rendez-vous
Expositions

ouverture sur rendez-vous
En juillet et en août :
Centre de ressources documentaires et expositions
du mercredi au vendredi, le dimanche et le lundi : 15h-19h.
Fermé le samedi, ainsi que les jours fériés.



Tarif plein : 2 €
Tarif réduit : 1 € (MOINS DE 12 ANS, CHÔMEURS, ÉTUDIANTS)



Ouverture toute l'année
Visite pour les groupes et les scolaires sur réservation.
Visite guidée sur demande.
Musée accessible PMR.



Complétez votre visite par
LE CENTRE DE RESSOURCES DOCUMENTAIRES :
archives sonores et médiathèque du patrimoine oral
(consultation sur place et emprunts)

Passeurs de parole

MAISON DU PATRIMOINE ORAL DE BOURGOGNE

Riche des histoires racontées dans chacune des maisons à thème, la Maison du Patrimoine Oral de Bourgogne s'attache à transmettre, conserver et valoriser les paroles et cultures des territoires du Morvan et d'ailleurs. Au travers des musiques, des danses, des voix, des récits et des langues, elle favorise le vivre ensemble.

Mettre en lumière, en sons et en mots les cultures populaires, c'est comprendre d'où elles puisent leurs singularités et comment elles se co-construisent, maintenant, de génération en génération.

Dans les actions menées, c'est toute la question de la transmission qui est en jeu : quel éclairage cette culture populaire transmise oralement donne-t-elle à notre présent ? Quel futur inventer collectivement ?

Découvrez les actions de la MPOB à travers des événements ponctuels et réguliers, une exposition permanente, une exposition temporaire et un bal parquet !

Poursuivre l'exploration...



Les Settons-Rive droite
MONTSAUCHE-LES SETTONS 58 230
tél 03 86 84 53 32 / 03 86 78 22 70
simonnet@msn.com

lessettons.com
facebook/maPetiteEcole



GOULOUX 58 230
tél 03 86 78 73 90
saboteriemarchand@wanadoo.fr

saboterie-marchand.com



Le Bourg
OUROUX-EN-MORVAN 58 230
tél 03 86 78 24 01
cavesbarbotte@orange.fr

cavesbarbotte.com

MA P'TITE ÉCOLE

Musée des écoles de hameau du Morvan, installé dans l'ancienne école restaurée des Settons. Dans une salle de classe 1920/1950 avec son mobilier d'autrefois, les cahiers et manuels de nos aïeux, venez retrouver vos souvenirs d'enfance ou ceux de vos grands parents, écrire à la plume, (re)découvrir les jeux d'autrefois, les vieux manuels...



Du 15 juin au 13 juillet
tous les jours de 15h à 18h
Du 14 juillet au 15 août
tous les jours de 10h à 12h
et 15h à 18h
Du 16 août au 31 août
tous les jours de 15h à 18h



Tarif plein : 2 €
Gratuit pour les moins de 12 ans
et les adhérents



Toute l'année, **visites guidées**
pour les groupes et les scolaires,
sur réservation.

SABOTERIE MARCHAND

Créée en 1940 par Camille Marchand. Depuis 1980, son fils, Alain Marchand, a repris cette entreprise et continue à perpétuer les gestes traditionnels des sabotiers tout en diversifiant son activité autour des sapins de Noël (contenants en bouleau à garnir, supports pour sapins de Noël...).



De mi-janvier à juin
de 10h à 12h et de 14h à 17h
En juillet et août
de 10h à 12h et de 14h à 19h
De septembre à mi-décembre
de 10h à 12h et de 14h à 17h



Gratuit



Démonstrations pour les groupes
sur rendez-vous.
Possibilité de **circuits à la journée**
(offre Morvan Découvertes).

MAISON DU VIN ET DE LA TONNELLERIE

Depuis cinq générations, la famille Barbotte fait commerce de vins. Dans sa cave, outils et matériel d'époque sont exposés.



Ouvert toute l'année.
Pour les horaires, se renseigner
par téléphone ou par courriel
avant votre visite.



Visite gratuite pour les particuliers.
Visite commentée pour les groupes :
3 €/personne avec une dégustation
de deux vins minimum.



Visite vidéo sous-titrée en
anglais, allemand et hollandais.

Les rendez-vous de l'Écomusée 2019

AVRIL

AVRIL MUSÉE VAUBAN
Causerie Vauban

12 AVRIL MUSÉE DE L'ÉLEVAGE ET DU CHAROLAIS
Soirée veillée

17 AVRIL, 18H, MAISON DU PATRIMOINE ORAL DE BOURGOGNE
Un Kaléidoscope dans les archives spécial enfants

MAI

3-4 MAI MAISON DU PATRIMOINE ORAL DE BOURGOGNE
Journées de la MPOB
Venez inaugurer de nouvelles relations entre le monde de la recherche et la société civile

6 MAI, 18H, MAISON DU PATRIMOINE ORAL DE BOURGOGNE

Baluscule

Veillée participative ouverte à tous, où chacun apporte un conte, un chant, un morceau de musique, une tarte...

15 MAI, 18H, MAISON DU PATRIMOINE ORAL DE BOURGOGNE

Un kaléidoscope dans les archives



· MUSÉE DES NOURRICES ET DES ENFANTS DE L'ASS. PUBLIQUE
Parcours musical et conté, à travers l'enfance d'hier à aujourd'hui

· MUSÉE DE LA RÉSISTANCE EN MORVAN ET MAISON DES HOMMES ET DES PAYSAGES À SAINT-BRISSON
Avec les élèves de l'école de Saint-Brisson et l'association Bougeons à St-Brisson

· MÉMORIAL DE DUN-LES-PLACES avec l'École de Châtillon-en-Bazois

· MUSÉE VAUBAN
Entrée libre au musée de 20h à minuit, autour du thème « *La mer... et Vauban* »

JUIN

1^{ER} JUIN MUSÉE DE L'ÉLEVAGE ET DU CHAROLAIS
Les 20 ans du Musée

8 JUIN, 18H, MAISON DU PATRIMOINE ORAL DE BOURGOGNE
Baluscule

8 JUIN MUSÉE DE LA RÉSISTANCE EN MORVAN

Prendre le maquis

sortie accompagnée du maquis Bernard, présentation de l'exposition « *Regards croisés sur les maquis* » et discussion

15 JUIN MAISON DU PATRIMOINE ORAL DE BOURGOGNE

Ouverture du bal parquet

En partenariat avec le Conservatoire de Musique du Grand Autunois Morvan



19 JUIN, 18H, MAISON DU PATRIMOINE ORAL DE BOURGOGNE
Un kaléidoscope dans les archives

JUILLET-AOÛT

PENDANT TOUT LE MOIS DE JUILLET
Le réseau Écomusée accueille la tournée du Ciné-Cyclo Morvan
des projections de courts-métrages en plein-air et des animations ludiques



Rencontres avec Vincent Vanoli
à l'occasion de la sortie de la bande dessinée « *Le promeneur du Morvan* »

TOUS LES MERCREDIS, 15H, MAISON DU PATRIMOINE ORAL DE BOURGOGNE
Visite animée « *Animal* »

JUILLET MUSÉE VAUBAN

Après-midi jeu « *Vauban et les fortifications* »

3 JUILLET, 18H, MAISON DU PATRIMOINE ORAL DE BOURGOGNE
Un kaléidoscope dans les archives

28 JUILLET MAISON DU SEIGLE
Fête du seigle

DU 16 AU 18 AOÛT ANOST / MAISON DU PATRIMOINE ORAL DE BOURGOGNE
Fête de la Vielle Un des grands festivals français de musique traditionnelle. Tout le village est mobilisé pour une dizaine de concerts, bals, stages, marchés...



L'Écomusée du Morvan, c'est aussi des animations, des fêtes, des conférences, des spectacles et des temps forts tout au long de l'année !

Retrouvez toutes les dates et informations pratiques sur www.parcumorvan.org et sur [facebook/Parc naturel régional du Morvan](https://www.facebook.com/Parc-naturel-r%C3%A9gional-du-Morvan).

SEPTEMBRE

SEPTEMBRE MUSÉE VAUBAN
Conférence sur Vauban par Stéphane Perreon



21-22 SEPTEMBRE
36^e JOURNÉES EUROPÉENNES
DU PATRIMOINE

Entrée gratuite dans les sites du réseau pendant le week-end

Retrouvez le programme détaillé des animations sur journéesdupatrimoine.culture.gouv.fr

21 SEPTEMBRE, 18H, MUSÉE DES NOURRICES ET DES ENFANTS DE L'ASS. PUBLIQUE

Spectacle sur l'histoire des nourrices du Morvan

25 SEPTEMBRE, 18H, MAISON DU PATRIMOINE ORAL DE BOURGOGNE
Un kaléidoscope dans les archives



OCTOBRE

PENDANT TOUT LE MOIS

Le réseau de l'Écomusée du Morvan accueille le **Festival des Contes Givrés**, automnal et étonnant festival du récit, du conte et de la nouvelle.

5 ET 6 OCTOBRE MAISON DU PARC À SAINT-BRISSON

Fête de l'automne et des associations

Visites guidées à la Maison des Hommes et des Paysages et au Musée de la Résistance en Morvan
Animations sur le stand de l'Écomusée du Morvan



16 OCTOBRE, 18H, MAISON DU PATRIMOINE ORAL DE BOURGOGNE
Un kaléidoscope dans les archives

NOVEMBRE

MUSÉE DES NOURRICES ET DES ENFANTS DE L'ASS. PUBLIQUE ET MÉMORIAL DE DUN-LES-PLACES
Projections dans le cadre du Mois du film documentaire

13 NOVEMBRE, 18H, MAISON DU PATRIMOINE ORAL DE BOURGOGNE
Un kaléidoscope dans les archives

DÉCEMBRE



DÉCEMBRE ANOST/MAISON DES GALVACHERS

Foire des Galvachers

Concours bovins, exposition de matériels agricoles, marché de Noël artisanal et dégustations en tout genre...

11 DÉCEMBRE, 18H, MAISON DU PATRIMOINE ORAL DE BOURGOGNE
Un kaléidoscope dans les archives



ET D'AUTRES ANIMATIONS À VENIR !



Une saison d'expositions

DANS TOUS LES SITES

JUILLET - AOÛT

Le promeneur du Morvan

A l'occasion de la sortie de la bande dessinée créée par Vincent Vanoli pendant sa résidence dans le Parc naturel régional du Morvan, venez découvrir des extraits de son œuvre dans chaque maison à thème de l'Ecomusée.



MUSÉE VAUBAN

D'AVRIL À MAI

Itinéraire croisé: Louis XIV et Vauban



DE JUIN À SEPTEMBRE

Vauban et la mer

DE JUILLET À NOVEMBRE

Photographies du Morvan par Gérard Dumas

MUSÉE DES NOURRICES ET DES ENFANTS DE L'ASSISTANCE PUBLIQUE

DU 6 AVRIL AU 6 MAI

Des Droits de l'Homme aux droits de l'Enfant

En partenariat avec l'association DEI-France

DES DROITS
DE L'HOMME
AUX DROITS
DE L'ENFANT



TOUTE L'ANNÉE, des rendez-vous à l'occasion des 30 ans de la Convention internationale des droits de l'enfant.

MUSÉE DE LA RÉSISTANCE EN MORVAN

DU 13 AVRIL AU 7 JUILLET

Prendre le maquis

En partenariat avec le réseau Memorha



MUSÉE DE L'ÉLEVAGE ET DU CHAROLAIS

TOUTE LA SAISON

Autour de la forge Minéraux-fossiles La fenaison autrefois



MAISON DU PATRIMOINE ORAL DE BOURGOGNE

TOUTE L'ANNÉE

Expositions sonores : un kaleïdoscope dans les archives

Rendez-vous mensuel d'écoute collective. Retrouvez les dates dans le calendrier p12-13.

EN 2019, En route vers demain !

Depuis quelques mois, l'Écomusée réfléchit avec les acteurs du territoire à son rôle dans le Morvan, à ses perspectives pour l'avenir et aux moyens de construire son projet avec les habitants et les visiteurs de passage. Un grand merci à ceux qui se sont déjà impliqués et qui ont participé à la réflexion !

D'ores et déjà, les attentes se dessinent : renforcer la mission de transmission des patrimoines du Morvan, resserrer les liens avec les habitants, être une passerelle passé-présent-avenir, devenir plus encore des lieux de vie fondés sur l'accueil et la convivialité...

Autrement dit, trente ans après l'ouverture de la première maison à thème, il s'agit de consolider cette aventure humaine et de continuer à écrire ensemble une histoire faite de récits de vie, d'engagement et de partage. 2019 verra la poursuite et l'aboutissement de ce travail. Il est encore temps de participer à ce beau projet qui s'esquisse !

Plus d'informations :



**Dans les sites
du réseau**



Messagerie
ecomuseedumorvan@
parcdumorvan.org



Facebook
Parc naturel régional
du Morvan



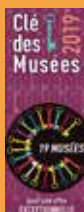


Explorez!



OFFRE TARIFAIRE CLÉ DES MUSÉES

Profitez du Pass Clé des Musées dans tous les sites de l'Écomusée : achetez votre billet d'entrée dans l'un des musées partenaires et visitez les autres à tarif réduit.



CONTACT

Parc naturel régional du Morvan

Maison du Parc - 58230 SAINT-BRISSON

Tél. : 03 86 78 79 57 / 03 86 78 79 10

ecomuseedumorvan@parcdumorvan.org

[www.parcdumorvan.org/ onglet Culture et Patrimoine](http://www.parcdumorvan.org/)

www.patrimoinedumorvan.org

Facebook : Parc naturel régional du Morvan



L'Écomusée du Morvan fait partie de la Fédération des écomusées et musées de société