



# LE CONCOURS FORESTIER SYLVO TROPHÉE

## ORIGINE ET PRINCIPES

La biodiversité en forêt, qu'est-ce que ça rapporte ?

Saint Brisson – le 27 novembre 2018

Mehdi Becuwe,  
association Inter-Parcs Massif Central



L'opération "Forêts anciennes - Volet 2" est cofinancée par l'Union européenne. L'Europe s'engage dans le Massif central avec le fonds européen de développement régional.

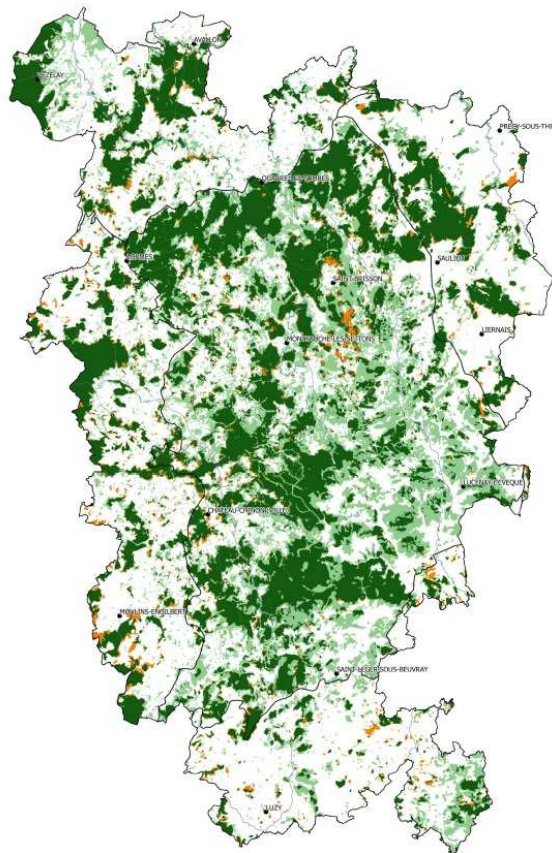


# Aux origines du SylvoTrophée

- Initiative du PNR du Haut-Jura en 2015, sur l'exemple du concours agricole « Prairies fleuries »
- Objectif : valoriser les pratiques sylvicoles favorables à une forêt multifonctionnelle, et les personnes qui les mettent en œuvre
- Rejoint par 3 autres Parcs du Nord-Est et un Parc suisse  
Premiers tests en 2016, première édition en 2017  
Concours centré sur le traitement en futaie irrégulière

# Aux origines du SylvoTrophée

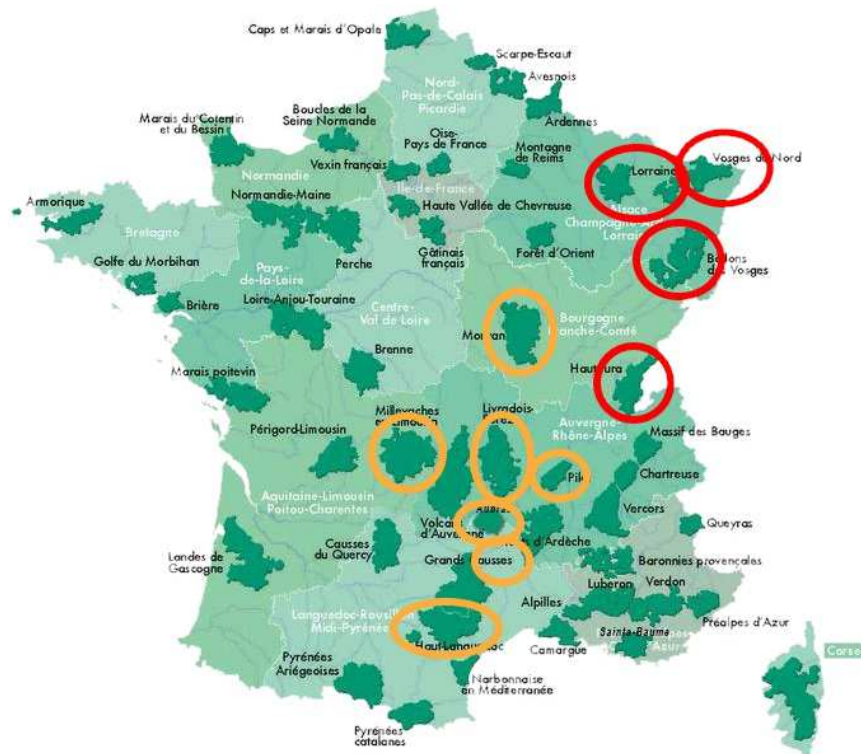
- Travail des Parcs du Massif central sur les forêts anciennes : cartographie, puis sensibilisation aux pratiques de gestion favorables à la biodiversité



- 7 Parcs du Massif central engagés dans la mise en place d'un concours SylvoTrophée, avec l'appui des CRPF et ONF
- Besoin d'apporter des adaptations en fonction du contexte local : choix d'une thématique par Parc

# Aux origines du SylvoTrophée

- Travail des Parcs du Massif central sur les forêts anciennes : cartographie, puis sensibilisation aux pratiques de gestion favorables à la biodiversité



- 7 Parcs du Massif central engagés dans la mise en place d'un concours SylvoTrophée, avec l'appui des CRPF et ONF
- Besoin d'apporter des adaptations en fonction du contexte local : choix d'une thématique par Parc

# Principes et fonctionnement

Evaluation des parcelles candidates selon 3 angles d'analyse :  
sylviculture - écologie - rôle socio-culturel

- Etablissement de 3 grilles d'évaluation, propres à chaque Parc ; composition d'un jury local de 6 personnes
- Visites de terrain, en compagnie des propriétaires et gestionnaires : prise en compte de l'état actuel, de l'historique et des intentions de gestion



# Bilan des SylvoTrophées en Massif central



- 28 candidats au total, dont 7 communes
- 230 ha de parcelle parcourus
- 42 jurés mobilisés, 13 jours de visite

Des échanges riches entre jurés et propriétaires, un croisement des regards bien apprécié



Adaptation de la démarche à des territoires très différents



Des remises de prix sous des formats variés, un travail de valorisation des pratiques primées à mener

Le bilan technique par territoire reste à finaliser, mais plusieurs Parcs ont déjà manifesté leur intérêt... pour une seconde édition à venir ?

## LE CONCOURS FORESTIER SYLVO TROPHÉE

# Merci de votre attention...

# ... des questions ?

**INDAMAC**

Parcs naturels  
du Massif central



L'opération "Forêts anciennes -  
Volet 2" est cofinancée par  
l'Union européenne.  
L'Europe s'engage dans le Massif  
central avec le fonds européen  
de développement régional.



PRÉFET  
COORDONNATEUR  
DU MASSIF  
CENTRAL

**cget**  
Massif central